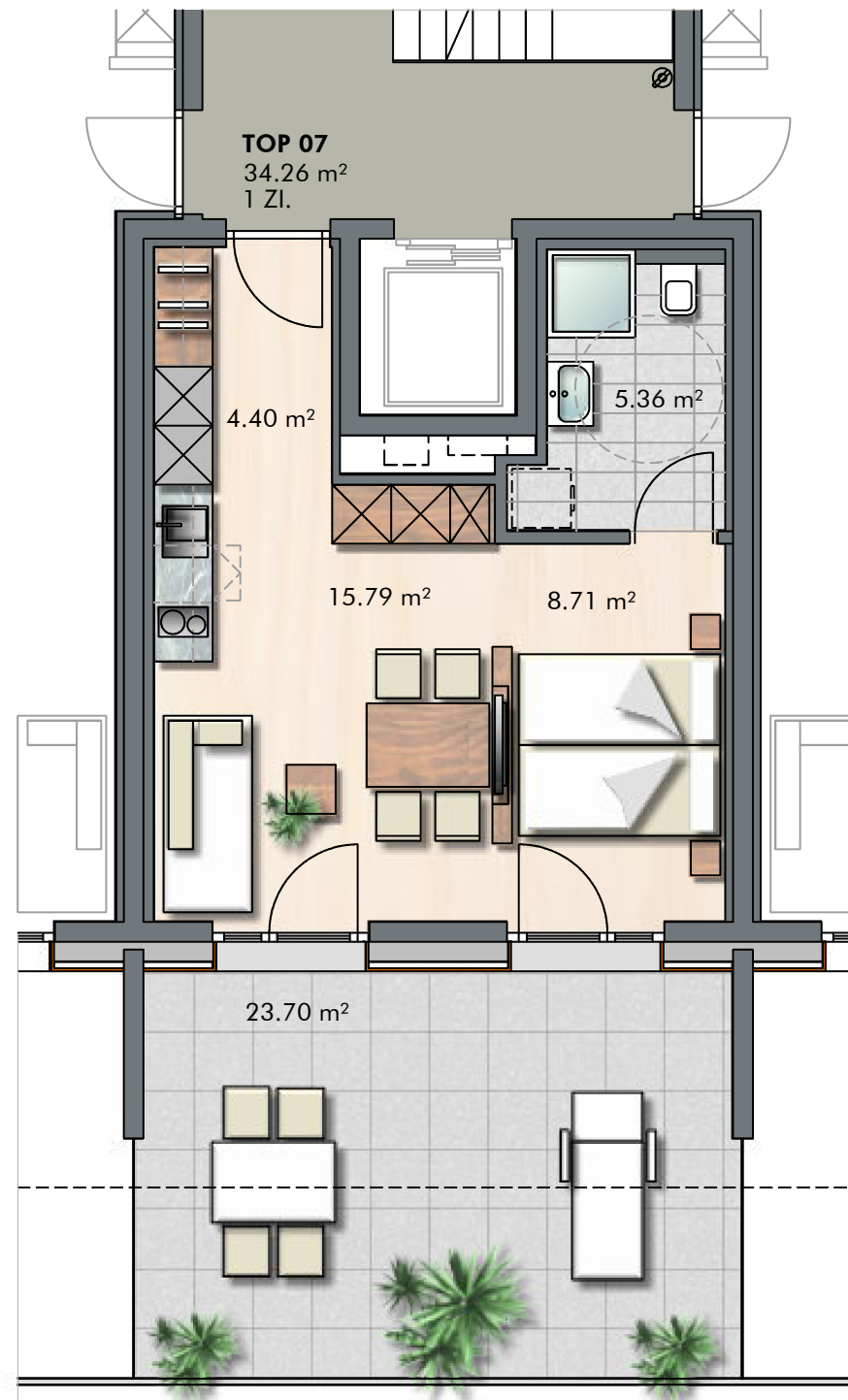


HG 18-20 GmbH

Powered by
**KARRENBLICK
WOHNBAU**

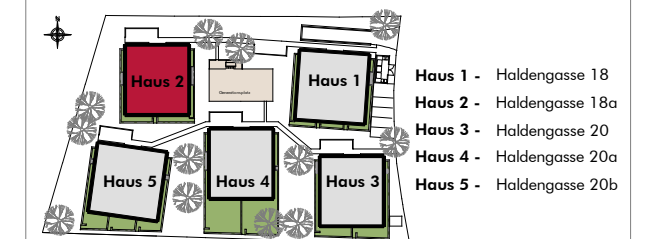
Haldengasse , Dornbirn
1-Zimmer Wohnung | TOP 07 | Haus 2_2 OG
Wohnfläche: 34.26 m² | Terrasse: 23.70 m²



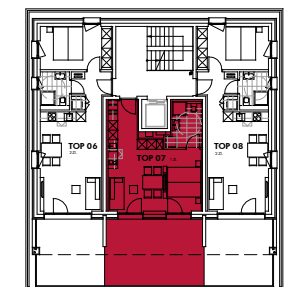
INFORMATIONEN

LEGENDE: ○ Wendekreis Rollstuhl / dm 1.50 m
M 1: 75

LAGEPLAN



Grundriss 2 OG_Haus 2



Südsicht Haus 2

BEMERKUNGEN

02.05.2023

Alle Maße sind Rohbaumaße und ca. Angaben und können zur Natur differieren.

Ausschließlich die in der Bau- und Ausstattungsbeschreibung aufgeführte Einrichtung ist in der Grundausrüstung enthalten.

Sonstige im Verkaufsplan, Rendering oder Werbung gezeigten Gegenstände dienen der Illustration.