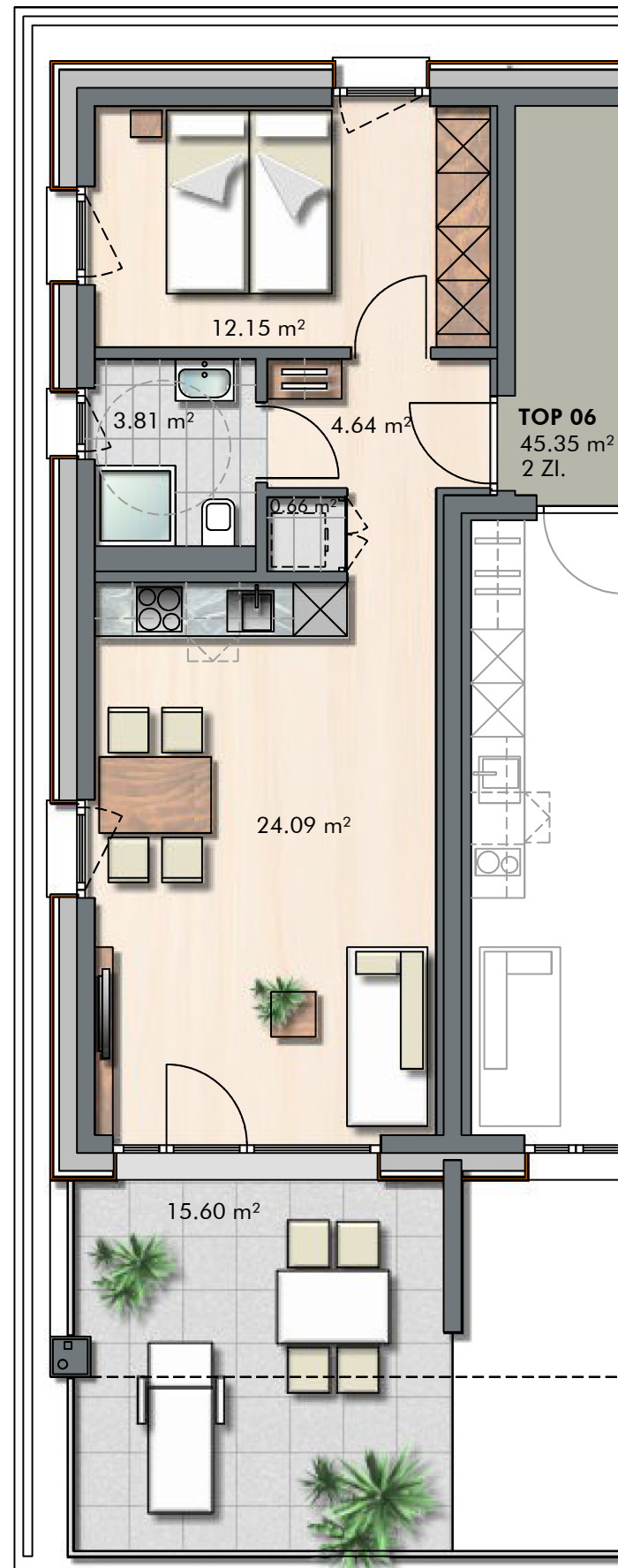


HG 18-20 GmbH

Powered by
**KARRENBLICK
WOHNBAU**

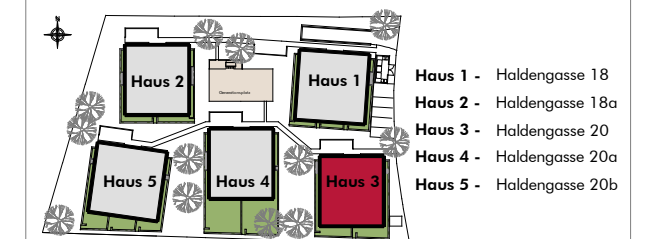
Haldengasse , Dornbirn
2-Zimmer Wohnung | TOP 06 | Haus 3_2 OG
Wohnfläche: 45.35 m² | Terrasse: 15.60 m²



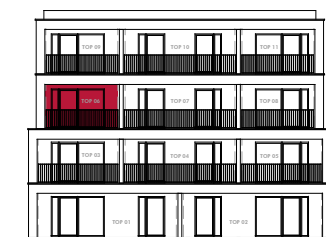
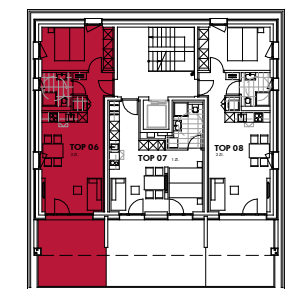
INFORMATIONEN

LEGENDE: ○ Wendekreis Rollstuhl / dm 1.50 m
M 1: 75

LAGEPLAN



Grundriss 2 OG_Haus 3



BEMERKUNGEN

02.05.2023

Alle Maße sind Rohbaumaße und ca. Angaben und können zur Natur differieren.

Ausschließlich die in der Bau- und Ausstattungsbeschreibung aufgeführte Einrichtung ist in der Grundausrüstung enthalten.

Sonstige im Verkaufsplan, Rendering oder Werbung gezeigten Gegenstände dienen der Illustration.