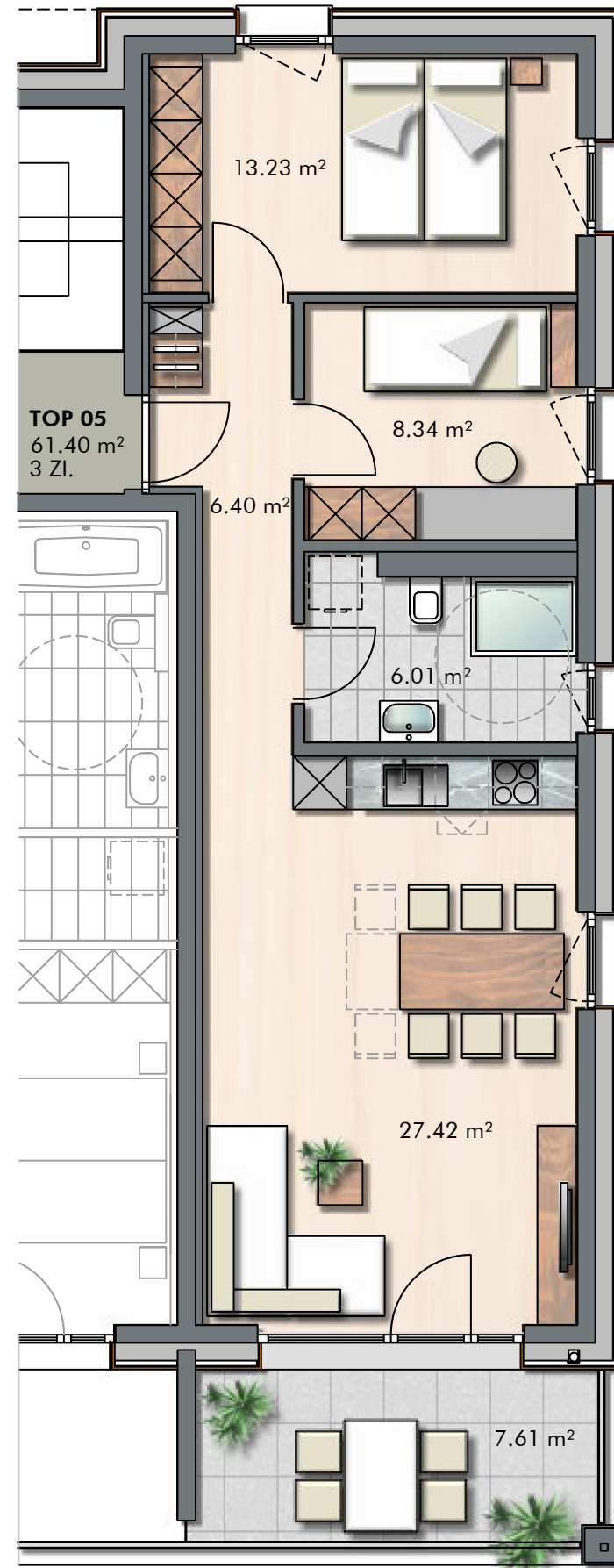


HG 18-20 GmbH

Powered by  
**KARRENBLICK  
WOHNBAU**

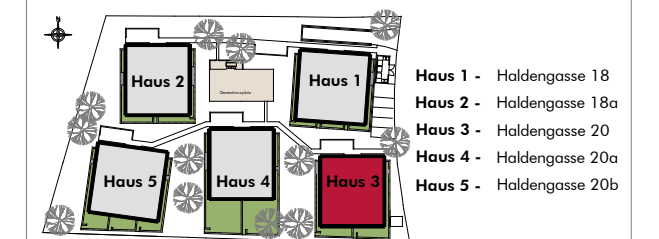
**Haldengasse , Dornbirn**  
**3-Zimmer Wohnung | TOP 05 | Haus 3\_1 OG**  
Wohnfläche: 61.40 m<sup>2</sup> | Balkon: 7.61 m<sup>2</sup>



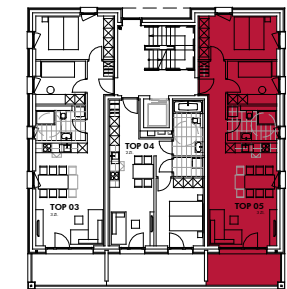
### INFORMATIONEN

LEGENDE: ○ Wendekreis Rollstuhl / dm 1.50 m  
M 1: 75

### LAGEPLAN



Grundriss 1 OG\_Haus 3



### BEMERKUNGEN

02.05.2023

Alle Maße sind Rohbaumaße und ca. Angaben und können zur Natur differieren.

Ausschließlich die in der Bau- und Ausstattungsbeschreibung aufgeführte Einrichtung ist in der Grundausstattung enthalten.

Sonstige im Verkaufsplan, Rendering oder Werbung gezeigten Gegenstände dienen der Illustration.