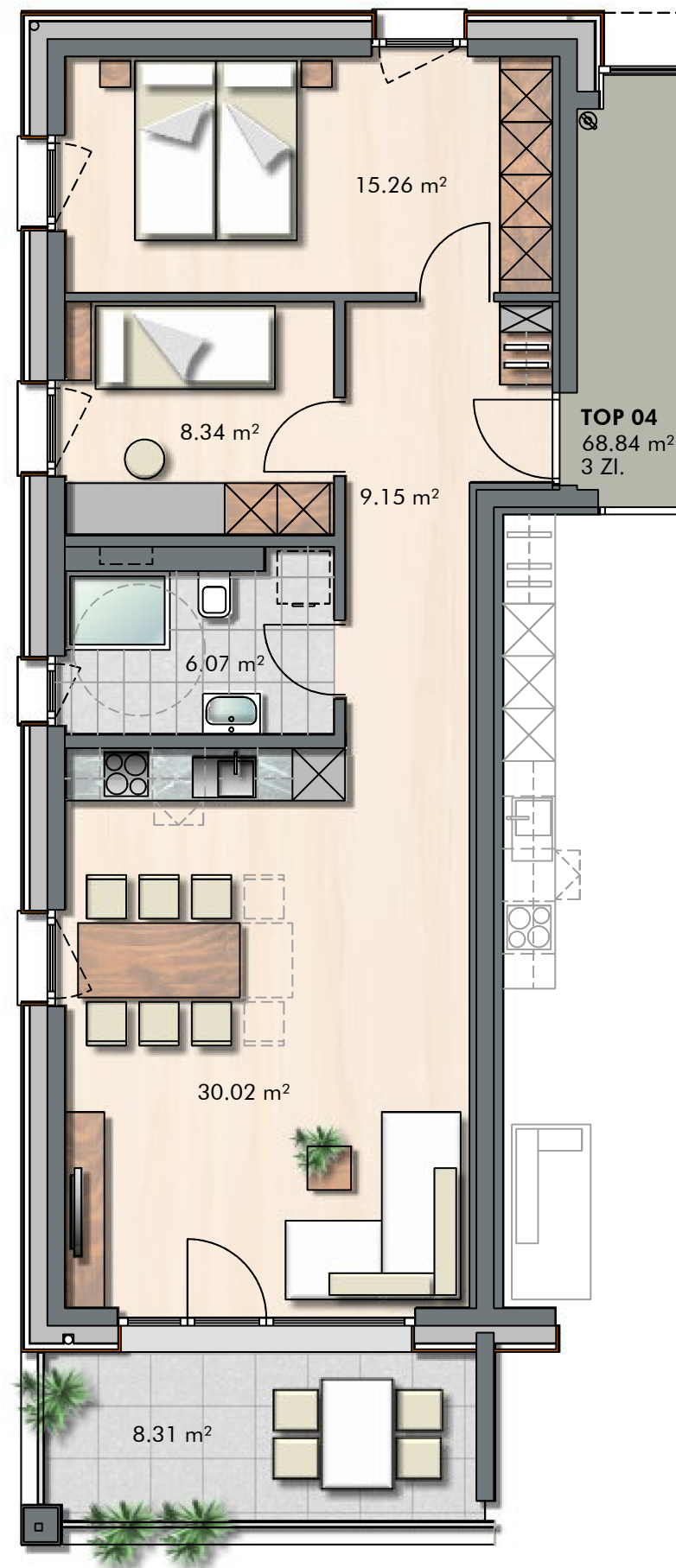


HG 18-20 GmbH

Powered by  
**KARRENBLICK  
WOHNBAU**

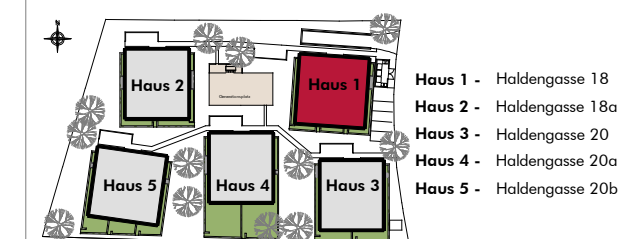
**Haldengasse , Dornbirn**  
**3-Zimmer Wohnung | TOP 04 | Haus 1\_1 OG**  
Wohnfläche: 68.84 m<sup>2</sup> | Balkon: 8.31 m<sup>2</sup>



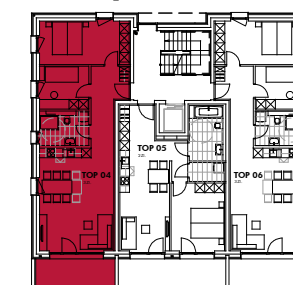
### INFORMATIONEN

LEGENDE: ○ Wendekreis Rollstuhl / dm 1.50 m  
**M 1: 75**

### LAGEPLAN



Grundriss 1 OG\_Haus 1



### BEMERKUNGEN

02.05.2023

Alle Maße sind Rohbaumaße und ca. Angaben und können zur Natur differieren.

Ausschließlich die in der Bau- und Ausstattungsbeschreibung aufgeführte Einrichtung ist in der Grundausrüstung enthalten.

Sonstige im Verkaufsplan, Rendering oder Werbung gezeigten Gegenstände dienen der Illustration.