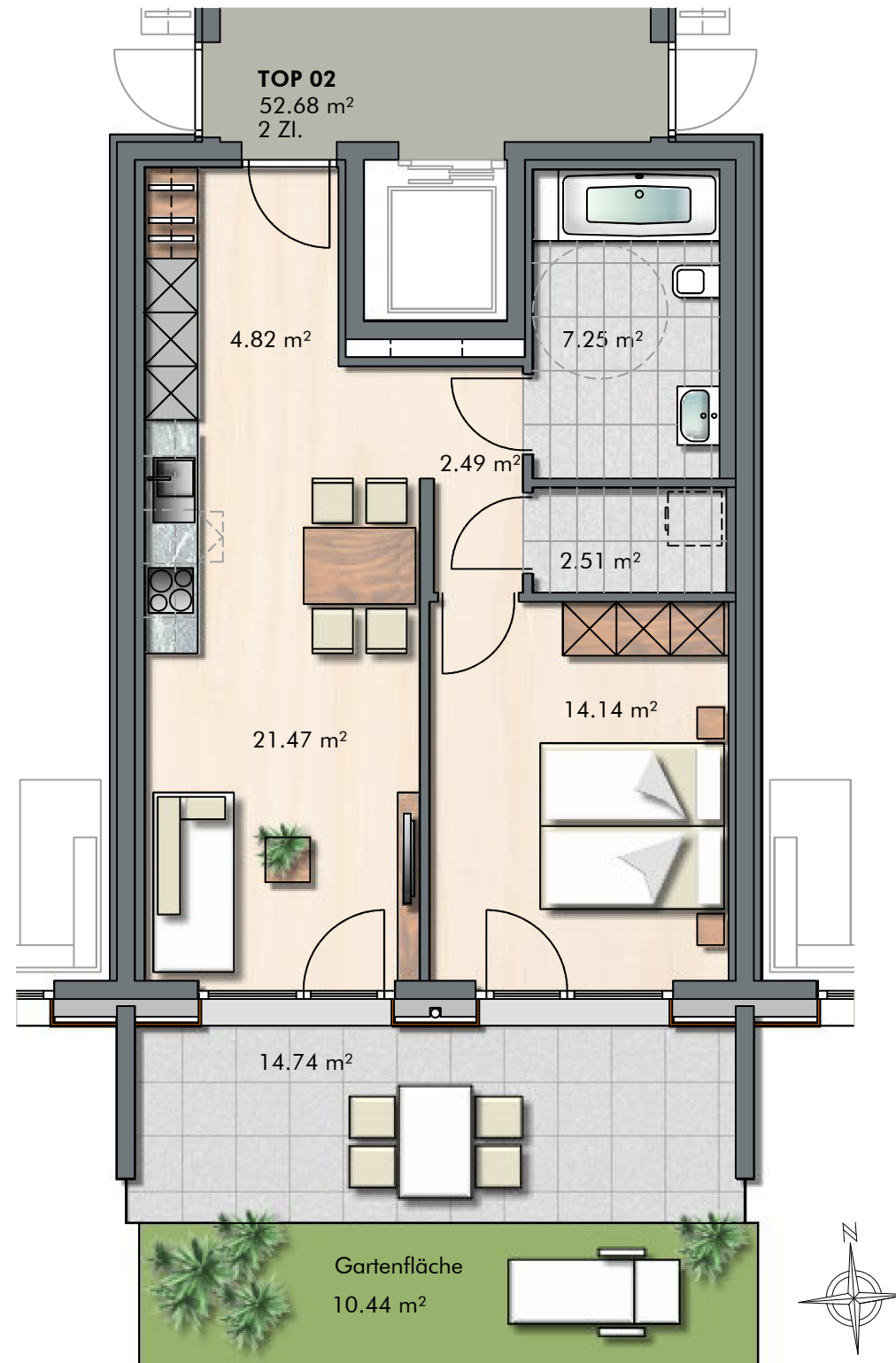


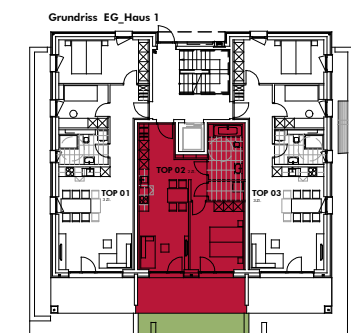
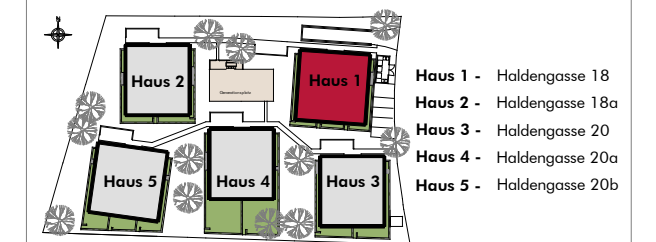
Haldengasse , Dornbirn
2-Zimmer Wohnung | TOP 02 | Haus 1_EG
 Wohnfläche: 52.68 m² | Terrasse: 14.74 m²
 Gartenfläche: 10.44 m²



INFORMATIONEN

LEGENDE: ○ Wendekreis Rollstuhl / dm 1.50 m
M 1: 75

LAGEPLAN



BEMERKUNGEN

02.05.2023

Alle Maße sind Rohbaumaße und ca. Angaben und können zur Natur differieren.

Ausschließlich die in der Bau- und Ausstattungsbeschreibung aufgeführte Einrichtung ist in der Grundausstattung enthalten.

Sonstige im Verkaufsplan, Rendering oder Werbung gezeigten Gegenstände dienen der Illustration.