

HG 18-20 GmbH

Powered by
KARRENBLICK
WOHNBAU

Haldengasse , Dornbirn

4-Zimmer Wohnung | TOP 01 | Haus 4_EG

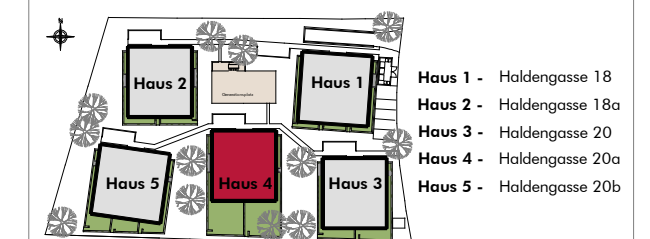
Wohnfläche: 85.59 m² | Terrasse: 17.18 m²

Gartenfläche: 107.45 m²

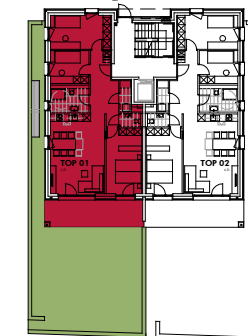
INFORMATIONEN

LEGENDE: ○ Wendekreis Rollstuhl / dm 1.50 m
M 1: 75

LAGEPLAN



Grundriss EG_Haus 4



BEMERKUNGEN

02.05.2023

Alle Maße sind Rohbaumaße und ca. Angaben und können zur Natur differieren.

Ausschließlich die in der Bau- und Ausstattungsbeschreibung aufgeführte Einrichtung ist in der Grundausrüstung enthalten.

Sonstige im Verkaufsplan, Rendering oder Werbung gezeigten Gegenstände dienen der Illustration.